

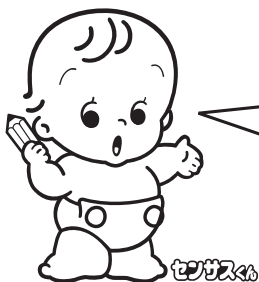
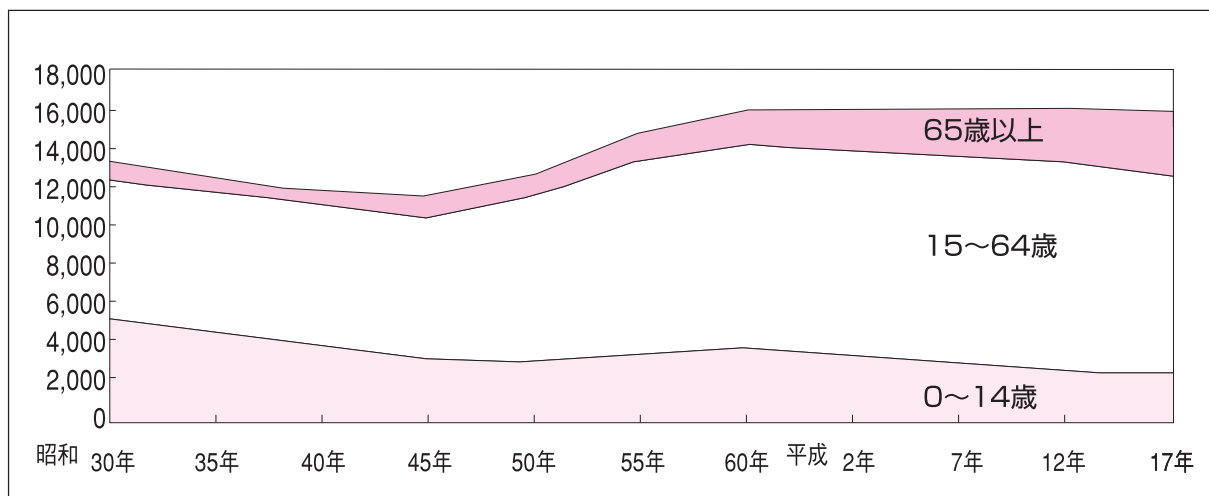
平成22年10月1日

2010 国勢調査

# 国勢調査を実施します！

- 国勢調査は、日本に住んでいるすべての人および世帯が対象です。
- 平成22年国勢調査は、我が国が本格的な人口減少社会となって実施する最初の国勢調査で、日本の未来を考えるために欠くことのできない最新の人口・世帯の実態を明らかにする重要な調査です。
- 調査結果は、さまざまな法令で使われるほか、社会福祉、雇用対策、生活環境の整備など、私たちの暮らしのために役立てられます。
- 9月下旬に、調査員が世帯を訪問して調査票を配布します。
- 記入いただいた調査票は、封筒に入れて封をした上で調査員に渡していただくか、郵送で提出していただけます。
- 国勢調査は任意のアンケートではありません。  
国勢調査は「統計法」という法律に基づいて実施されます。法律により、調査票の記入と提出の義務（申告義務）が定められています。

## 富岡町の年齢区分別人口の推移



10年前の調査では、富岡町の老年人口（65歳以上）が年少人口（15歳未満）を初めて上回り、前回の調査でも同様の結果が得られました。しかし、富岡町の高齢化の割合は県内で77位/81市町村中（平成17年当時）となっており、その加速度は、他市町村と比べると緩やかなものであることが分かりました。今後の、まちづくりのために、調査票の提出をお願いします。

【問い合わせ先】国勢調査富岡町実施本部 電話22-2111 内線2282